

秋田自動車道
R7秋田管内切土のり面土質調査

参 考 図

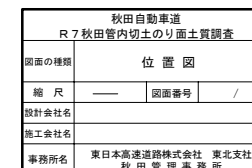
令和7年5月

東日本高速道路株式会社 東北支社

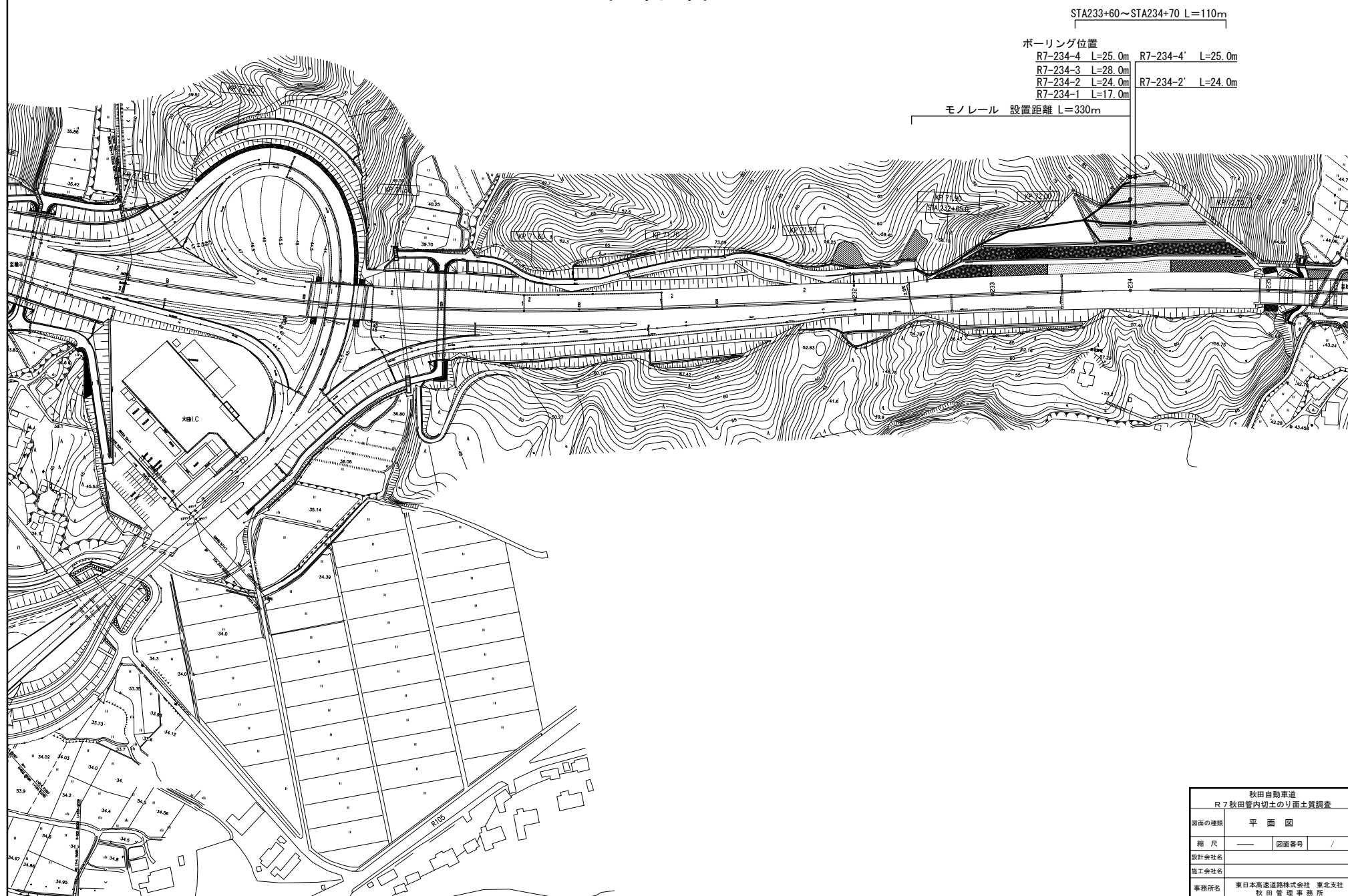
秋 田 管 理 事 務 所

目 次

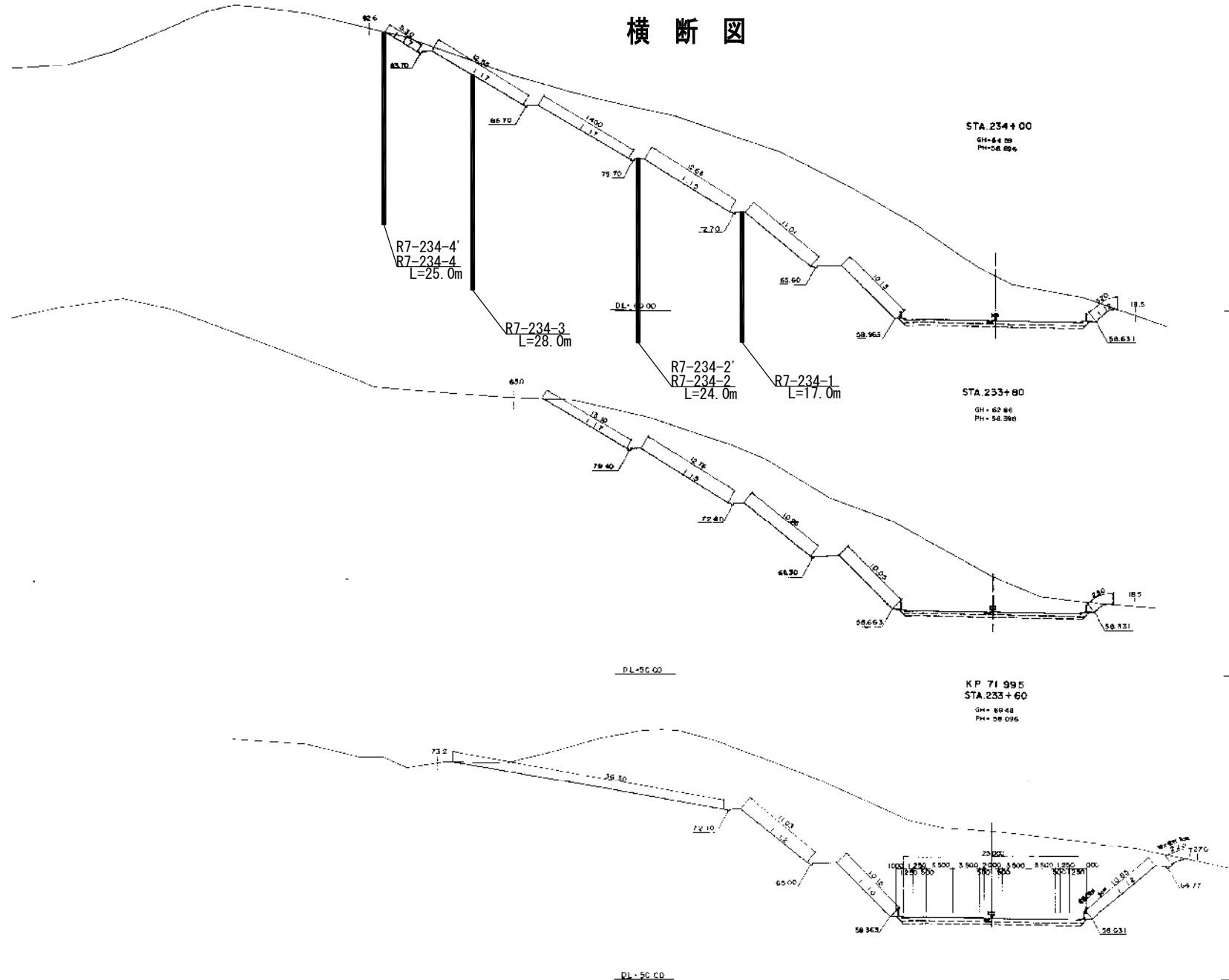
| | | |
|-----------|-------|---|
| 位 置 図 | | 1 |
| 平 面 図 | | 2 |
| 横 断 図 | | 3 |
| 配 管 配 線 図 | | 4 |



平面図



横断図



| STA. 234+00 | | | | | |
|--|-------|-------|--------|-----|--------|
| 幅員 | 64.89 | 土工施工高 | 58.298 | 設計高 | 58.696 |
| <div> <div> 幅員 上 下 左 右 のり面工 </div> <div> 幅員 上 下 左 右 のり面工 </div> </div> | | | | | |
| 幅員 | 2 | 幅員 | 2 | 幅員 | 2 |
| 幅員 | 3.50 | 幅員 | 3.50 | 幅員 | 3.50 |
| 幅員 | 17.85 | 幅員 | 17.85 | 幅員 | 17.85 |

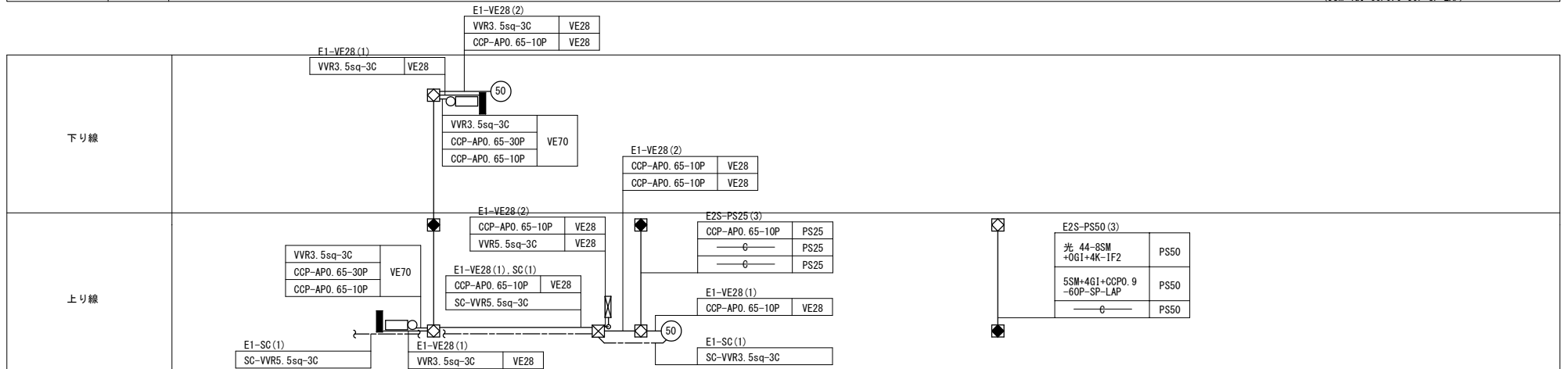
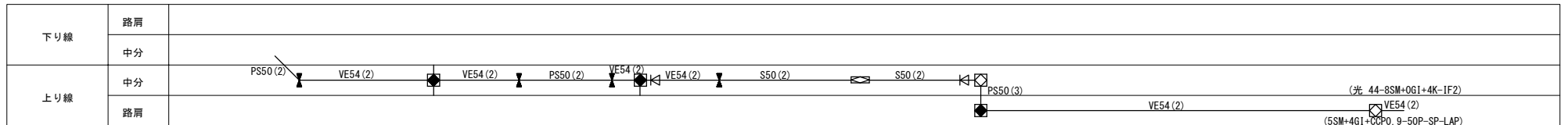
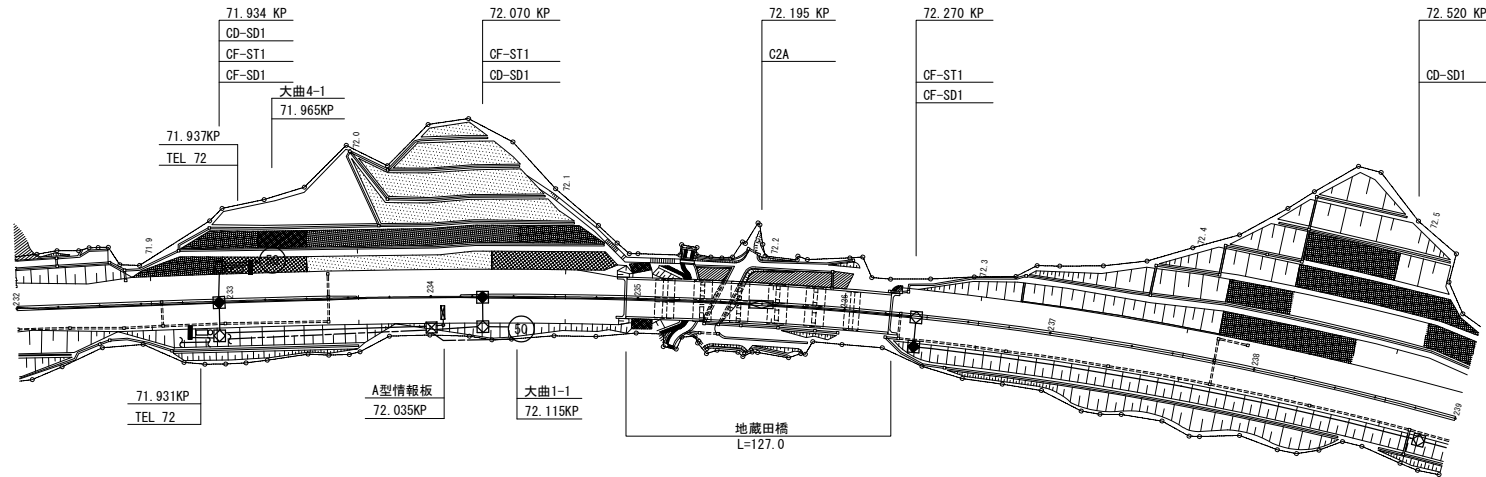
| STA. 233+00 | | | | | |
|-------------|-------|-------|---------|-----|--------|
| 幅員 | 62.86 | 土工施工高 | 57.996 | 設計高 | 58.396 |
| 面 の 積 | | | 面 の 積 算 | | |
| 上 | 58.4 | 上 | 58.4 | 上 | 58.4 |
| 下 | 57.9 | 下 | 57.9 | 下 | 57.9 |
| 左 | 58.4 | 左 | 58.4 | 左 | 58.4 |
| 右 | 58.4 | 右 | 58.4 | 右 | 58.4 |
| の り 面 工 | | | | | |
| 幅員 | 2 | 幅員 | 2 | 幅員 | 2 |
| 幅員 | 3.50 | 幅員 | 3.50 | 幅員 | 3.50 |
| 幅員 | 17.85 | 幅員 | 17.85 | 幅員 | 17.85 |

| STA. 233 + 60 | | | | | |
|---------------|--------|-------|--------|-----|--------|
| 幅員 | 60.48 | 土工施工高 | 57.696 | 設計高 | 58.096 |
| 上 | | 上 | | 上 | |
| 左 | 17.50 | 右 | 17.50 | 左 | 17.50 |
| 右 | 58.5-2 | 左 | 58.5-2 | 右 | 58.5-2 |
| 幅員 | 2 | 幅員 | 2 | 幅員 | 2 |
| 幅員 | 3.50 | 幅員 | 3.50 | 幅員 | 3.50 |
| 幅員 | 10.85 | 幅員 | 10.85 | 幅員 | 10.85 |
| のり面工 | | | | | |
| 幅員 | 2 | 幅員 | 2 | 幅員 | 2 |
| 幅員 | 3.50 | 幅員 | 3.50 | 幅員 | 3.50 |
| 幅員 | 10.85 | 幅員 | 10.85 | 幅員 | 10.85 |

| 秋田自動車道 R7秋田管内切土のり面土質調査 | |
|---------------------------|-----------------------------|
| 図面の種類 | 横断図 |
| 縮尺 | —— 図面番号 / |
| 設計会社名 | |
| 施工会社名 | |
| 事務所名 | 東日本高速道路株式会社 東北支社 秋田管理事務所 |

配管配線図

4 / 4



| | |
|---------------------------|-----------------------------------|
| 秋田自動車道 R7秋田管内切土のり面土質調査 | |
| 図面の種類 | 配管配線図 |
| 縮 尺 | 1:2500 図面番号 |
| 設計会社名 | |
| 施工会社名 | |
| 事務所名 | 東日本高速道路株式会社 東北支社 秋 田 管 理 事 務 所 |